



私たちは、京都と世界、そして日本と世界を結ぶ懸け橋になります



株式会社グローバルネットワーク



京都府京都市中京区小川通六角下る元本能寺町
382番地 M/Bビル1F
TEL:075-708-7433 FAX:075-708-7534
<http://www.gncjp.com/>



会社理念 OUR PHILOSOPHY

京都、また日本の素晴らしさを世界に発信しているクライアントのお手伝いをすること、それが株式会社 GLOBAL NETWORKのミッションです。
そのお手伝いのかたちは、翻訳、通訳、ホームページ制作、集客サポート、人材育成、マーケティングコンサルティングなど様々です。
文化、商品、サービスなど、クライアントが「誇り」を持って提供するものを、私たちが「自信」を持って世界に発信いたします。

会社概要 COMPANY OUTLINE

会社名	株式会社 GLOBAL NETWORK
所在地	〒604-8244 京都府京都市中京区小川通六角下る 元本能寺町382番地 M/Bビル1F
代表取締役	梶山 淳
事業内容	翻訳/通訳 外国語ホームページ制作/運営 宿泊施設向け外国人集客サポート ITシステム開発・販売 宿泊施設経営
オフィス営業時間	月曜-金曜 9:00 - 17:00
EMAIL	info@gncjp.com
PHONE / FAX	075-708-7433 / 075-708-7534
HP	http://www.gncjp.com/

Message

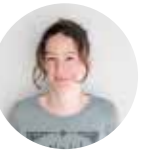
代表あいさつ

2006年に会社を設立して以来、「外国語に関連するビジネスの展開」という基本路線を崩さずに事業を展開してまいりました。設立当初は翻訳や通訳の事業が中心でしたが、その後外国語のホームページ制作事業を展開し、さらに宿泊施設様を中心とした外国人の集客サポート事業へとビジネスの幅を拡大しました。2015年には京都駅から徒歩5分の場所に「えびす旅館」という海外の方向けの旅館をオープンし、今ではその他の宿泊施設の運営請負も行っています。今後もこの設立当初の基本姿勢を崩さず、インターナショナルなビジネスを展開して、さらに皆様のお役に立てるように心がけていきたいと思っております。

翻訳サービス

グローバルネットワークでは、11の国籍のスタッフが12の言語の翻訳サービスを提供しています。

その翻訳スタイルは、単なる外国語の直訳では無く、それぞれの国のマーケットを意識した、よりナチュラルな言い回しを使用した「意識」を重視したものです。それが弊社の翻訳の特徴であり、グローバルネットワークの強みです。



価格表

翻訳言語	パンフレット、 ウェブサイト用テキスト	技術文書、 ビジネス文書	法律文書、 機械文書ほか
日本語→英語	14円 / 文字～	14円 / 文字～	16円 / 文字～
日本語→中国語			
日本語→韓国語	16円 / 文字～	16円 / 文字～	19円 / 文字～
日本語→フランス語			

※翻訳対応言語は英語の他、中国語(繁体字/簡体字)・韓国語・フランス語・スペイン語・ポルトガル語・ドイツ語・イタリア語・オランダ語・フィンランド語・ロシア語・タイ語・インドネシア語です。

翻訳プラス

・ネイティブチェックによる、より豊かな文章校正
・補足説明文付翻訳(フードメニューなど)
・コンテンツのローカライズ
などの翻訳プラスのサービスもご用意。お客様のご要望に合わせ、お見積りいたします。

翻訳分野の例

会社案内、店案内、メニュー、商品パッケージ、ウェブサイト、登記簿謄本、定款、契約書、取扱説明書など

SNSサービス

外国人観光客に商品やサービスの良さを広げる為に“SNS”を利用しませんか？ SNSはシンプルかつローコストの上、非常に効果的な宣伝の方法です。それに加えて、外国観光客の口コミにより、商品やサービスを全世界にアピールすることができます。



価格例

Facebook, TripAdvisorの場合

SNSサービス	制作サービス	制作料金	管理サービス	管理料金・月額	
Facebook	アカウント開設、カバー写真・プロフィール写真制作、サービスの紹介ページ (基本情報、住所、連絡先、ホームページ等)	30,000円	1,000字	14,000円～	
			コンテンツ翻訳	2,000字	24,000円～
				3,000字	30,000円～
TripAdvisor	アカウント開設、コンテンツ写真制作、ページの各種設定(ホームページ、住所、連絡先等)、アクセスマップ	30,000円	オンライン予約管理	10%手数料～	
			レビューの翻訳	3,000円～	

ホームページは外国人観光客に商品やサービスの魅力を伝える為に最も効果的なアイテムの一つです。

グローバルネットワークの経験豊富なウェブデザイナーによるホームページ作成に加えて、弊社の外国人ネイティブスタッフによるターゲット市場を意識した翻訳によって、更に魅力的なホームページに仕上げます。



スマホ対応

動画などの動的コンテンツ

弊社予約システムと連携



価格例

英語版ホームページ制作(日本語版HPのテキストを流用)

項目	内訳	合計
標準設計費	50,000円	50,000円
ページ制作	15,000円×5ページ	75,000円
英訳	約5,000文字×14円	70,000円
制作費用合計	—	195,000円

※翻訳対応言語は英語の他、中国語(繁体字/簡体字)・韓国語・フランス語・スペイン語・ポルトガル語・ドイツ語・イタリア語・オランダ語・フィンランド語・ロシア語・タイ語・インドネシア語です。

価格表

企画・設計・構築	50,000円～
デザイン	50,000円～
コーディング	15,000円/P～(※1)
画像加工	3,750円～
問合せフォーム作成	30,000円～
ドメイン・サーバー管理費用	20,000円～(※2)
サイト運営・更新	20,000円/月～

※1 スマートフォンなど各デバイスに自動対応

※2 初期費用(取得代行・管理)の場合の料金です。次年度から管理費と更新費用のみにになります。



ネイティブスタッフによる実践形式のレッスン

外国人のお客様とのコミュニケーションにご苦労されていませんか?

グローバルネットワークのネイティブスタッフが海外のお客様とのコミュニケーションの方法をご指導いたします。

価格例

英語のワークショップ

人数	授業数	プラン	費用合計
10名	週に一回	3ヶ月	220,000円
個人レッスン	週に一回	1名1時間	4,000円～(英) 5,000円～(その他言語)

バイリンガル人材

INTERPRETATION

タブレットによる通訳サービス

タブレットに組み込まれているテレビ電話やメッセージングサービスを利用した、通訳や翻訳サービスを行います。

バイリンガル人材による通訳

外国人観光客の受け入れ促進のために日本語バイリンガルの外国人スタッフが通訳業務を行います。

※料金はお問合せください。

価格例

タブレットによる通訳サービス

初期費用	100,000円(端末代込)
対応言語	英語・中国語・韓国語
対応時間	09:00～24:00
月額費用	30分/14,000円 60分/24,000円

マーケットリサーチ

MARKET RESEARCH

グローバルネットワークには、様々な国籍のスタッフが在籍しており、各国の外国人観光産業の傾向と外国人観光客の購買行動や好みに精通しています。

個別アンケート、実際の観光客から構成される「フォーカスグループ^{*}」の手配、さらに顧客の意見を分析し、外国人向け商品やサービスの収益アップのための具体的なご提案をいたします。

*フォーカスグループとは、マーケティングリサーチで情報収集するために集められた顧客グループ

価格例

マーケットリサーチ

サービス名	提供サービス	料金
マーケットデータ	御社の業界に対するリサーチ行い、データを分別、結果のレポート	15,000円～
フォーカスグループ	アンケート制作、メンバー募集、実行、結果のレポート	2,000円～/人
Mystery Shopper	アンケート制作、実行、結果のレポート	3,000円～/人



多言語と一口に言っても国によってアプローチ方法も異なります。

弊社では新しいビジネスを始める上で核となる事業計画、マーケティングプランの作成をし、今後の新しいビジネス展開のお手伝いを致します。

価格例

マーケットリサーチ

事業収支計画の策定(数値計画)	60,000円
マーケティングプランの策定	160,000円~
ミーティングへの参画	20,000円~/1名/訪問/2時間程度

サポートサービス

MULTILINGUAL CUSTOMER SUPPORT

海外のお客様の集客する術を整えた後に不可欠となるのは、「お客様への対応をどうするか」です。多言語を話す人材がない、人件費不足などのお悩みは弊社のサービスで解決できます。グローバルネットワークではお客様の多様性に合わせた多言語のサポートサービスの提供が可能です。

メールや電話、チャット、問い合わせフォーム対応など用途に応じたサービスをご用意しています。ビジネスに応じたご提案を致しますのでご相談ください。



価格表

チャット機能	初期導入費用	100,000円	HP内の初期設定、申し込み代行業務
	チャットサービスご利用	3,480円/月	月額12か月契約の場合
	弊社チャット問い合わせ代行	時間	09:00-17:00
		対応言語	英語/中国語/韓国語
問い合わせフォーム返信代行	月額設定費用	100,000円	お客様に返信するメールテンプレート作成費用や社内研修費用となります
	月額プラン1-20件	25,000円	・サポートセンターが送受信するメール往復で1件とカウント、1回の電話対応で1カウントとします。
	月額プラン20件以上	50,000円	・50件を超えた場合は1件あたり1,200円の従量課金となります。
多言語カスタマーサポート	対応時間	毎日 09:00-17:00	—
	対応スピード	24時間以内	※メール受信または電話を受けてから
	対応言語	英語・中国語・韓国語	—
	価格	60分20,000円 / 90分30,000円	—

「E-call anshin (イコール安心)」のご案内

ご宿泊お客様の夜間緊急対応はどのようにされていますか？
夜間スタッフの配置は費用がかさむ、外国語での対応は大変、などのお悩みをグローバルネットワークが解決いたします。
多言語対応可能なコールセンタースタッフが安心をサポートします。



価格表

	プラン	初期費用	月額利用料	利用時間	対応言語
一軒家	エコノミー	35,000円	10,000円	10分/月	日本語・英語・中国語
	スタンダード		15,000円	20分/月	
ホテル・旅館・アパート	エコノミー	25,000円	30分/月		
	スタンダード	35,000円	60分/月		
	プレミアム	45,000円	90分/月		

その他注意事項など

対応時間	18:00-翌朝9:00
その他注意事項	利用時間超過の場合は、自動的に上位のプランに移行します。 ※プレミアムプラン(90分/月)からの利用時間超過の場合は、10分に付き1,200円の利用が発生 使いきれなかった時間は翌月に繰り越し出来ません。 契約から1年以内の解約は違約金20,000円が発生します。
月の途中のプラン変更について	上位プラン変更は可能。下位プランへの変更は変更料金(10,000円)が発生。 下位プランへの変更は契約期間中1回まで可能。
緊急現地対応費用	13,500円(出勤1回につき) 対応時間2時間まで 以降、延長費用6,750円/1時間 交通費は実費(基本的にはタクシー利用)
必ずご用意いただくもの	1. マニュアル類 ・コールセンターのスタッフが宿泊客の対応時に利用できる設備の利用方法やチェックイン方法のマニュアルやQ&A集をご用意下さい。 ・館内に多言語マニュアルのご用意がない場合、夜間対応に時間がかかることが予想され、結果的に料金増につながりますので必ずご用意下さい。 ・多言語マニュアルがない場合、またはあっても内容が十分でない弊社が判断した場合、再作成をお願いする場合がございます。 ・多言語の翻訳は弊社でも承りますのでご相談ください。 2. 緊急連絡先 万が一の緊急事態(お湯が出ない、火事など)の際に夜間に連絡がつく電話番号、メール、SMS等の情報をご提供ください。

